

ЧРЕЗВЫЧАЙНЫЕ СИТУАЦИИ

Если вы оказались на клетке хода, отмеченной круговой стрелкой, вы перемещаетесь на такую же клетку в центре – на поле чрезвычайной ситуации соответствующего цвета.

РЕГИСТРАЦИЯ ПРОСРОЧЕНА. Прошло более 90 дней с момента постановки на миграционный учёт, нет законных оснований для продления документа. Сдайте карту регистрации.

Вам предстоит оформить регистрацию заново. Продолжайте игру отсюда.

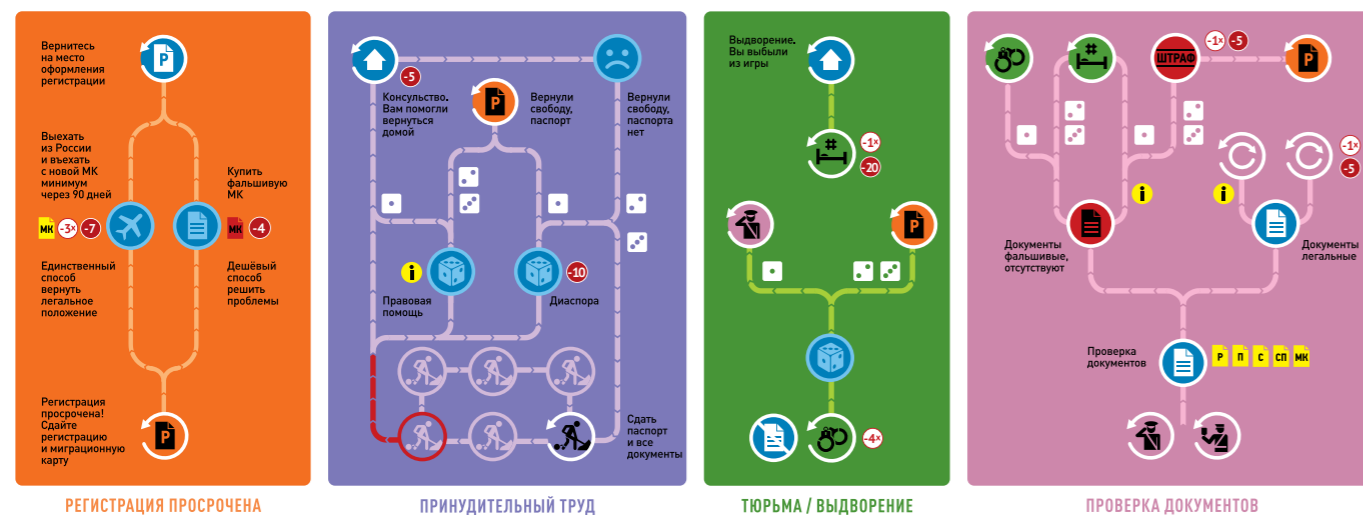
ПОЛИЦИЯ. Часто проверяет документы у трудовых мигрантов. Сотрудники Главного управления по вопросам миграции МВД России имеют право устраивать рейды по местам, где живут и работают мигранты. Проверки документов могут закончиться штрафом, задержанием или вымогательством взятки.

ПАСПОРТНЫЙ КОНТРОЛЬ. У мигрантов проверяют паспорт в аэропорту и на государственной границе.

ЦЕНТР СОДЕРЖАНИЯ ИНОСТРАННЫХ ГРАЖДАН (ЦВСИГ). Предназначен для содержания лиц, подлежащих выдворению из РФ за нарушение миграционного законодательства. В него попадают мигранты, не имеющие документов, подтверждающих личность и право пребывания в РФ, либо имеющие фальшивые документы или штампы в паспорте. В ЦВСИГ можно провести до 2 лет.

ТЮРЬМА. Если мигрант имеет фальшивую миграционную карту, фиктивную регистрацию, поддельный патент на работу или незаконный штамп о пересечении границы, его могут осудить за использование заведомо подложных документов и приговорить к лишению свободы сроком до 6 месяцев.

РАБСТВО. Многие мигранты становятся жертвами торговли людьми. Недобросовестные посредники, менеджеры и работодатели принуждают иностранных рабочих к труду, отбирая у них документы и средства связи. Оказавшись в рабстве, мигранты живут и работают в ужасных условиях, страдают от голода и лишений.



НАСТОЛЬНАЯ ИГРА О СЛОЖНОСТЯХ ТРУДОВОЙ МИГРАЦИИ



• 2-4 игрока
• 45-90 минут



БФ «ПСП-фонд»
190068, Россия, Санкт-Петербург, п/я 646
www.psp-f.org Эл. почта: br@psp-f.org
Тел. +7 (812) 337-57-85



ПЯТОЕ ИЗДАНИЕ. Санкт-Петербург, 2018
Первая версия игры была опубликована в 33 выпуске газеты «Что делать?» «Против рабства» (2011)

Авторы проекта:
АНДРЕЙ ЯКИМОВ
ОЛЬГА ЖИТЛИНА

Дизайн и верстка:
ФЕДОР ПОЛЕВОЙ
АЛЕКСАНДР РАЗУМОВСКИЙ

Разрешается для копирования и воспроизведения только для некоммерческого использования с указанием источника и с согласия авторов игры

НАЧАЛО ИГРЫ

Вы – гражданин одной из стран бывшего СССР. У вас дома нет работы и возможности прокормить свою семью. Вы решаете отправиться на заработки в Россию, с которой у вашей страны безвизовый режим.

ЦЕЛЬ ИГРЫ

Задача игрока – заработать деньги в России и вернуться домой, расплатившись с долгами.

ПОДГОТОВКА К ИГРЕ

Разложите вдоль игрового поля 11 стопок карт документов – 7 легальных и 4 фальшивых. Положите фишки хода на старт, фишки денег – на шкалу подсчёта денег. Отдельно разложите информационные карточки 4 типов.

ПАСПОРТ ИГРОКА

Перед игрой каждый игрок получает «заграничный паспорт» – документ, который удостоверяет личность иностранного гражданина. От гражданства игрока зависит его правовой статус в России: мигранты из стран Евразийского Экономического Союза (ЕАЭС) имеют значительные преимущества по сравнению с гражданами иных стран СНГ. Паспорта разыгрываются игроками самостоятельно.



ЛИЧНЫЕ КАРТОЧКИ

При желании игроки могут использовать личные карточки – документы, содержащие типовую информацию о трудовых мигрантах и их жизненных обстоятельствах. В комплекте игры 20 таких карточек – 10 мужских и 10 женских историй: 15 карточек граждан стран СНГ, 5 карточек граждан стран ЕАЭС. Карточки разыгрываются случайно между обладателями паспортов СНГ и ЕАЭС соответственно. У игрока может быть только одна личная карточка.



КОМПЛЕКТ ИГРЫ

ИГРОВОЕ ПОЛЕ

ИГРОВОЙ КУБИК – 2 штуки

ПАСПОРТА ИГРОКОВ – 4 штуки

ЛИЧНЫЕ КАРТОЧКИ – 20 штук

КАРТЫ ДОКУМЕНТОВ – 44 штуки

7x4 = 28 карт легальных документов

4x4 = 16 карт фиктивных документов

ИГРОВЫЕ ФИШКИ – 8 штук

4 фишки хода

4 фишки подсчёта денег

ИНФОРМАЦИОННЫЕ КАРТОЧКИ – 20 штук

i 4 карточки «Знание русского языка и своих прав»

Карточки подсчёта денег:

100 8 карточек (+100)

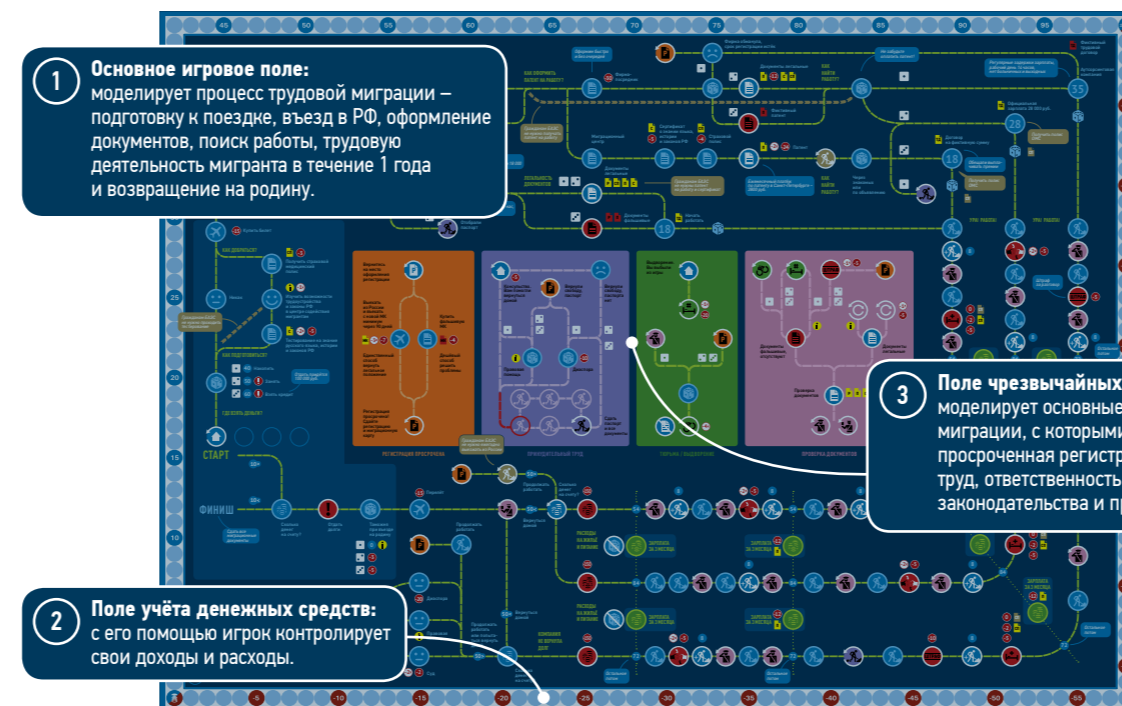
-50 2x4 = 8 карточек долга
-100

ПРАВИЛА

МИГРАЦИОННЫЙ СЛОВАРЬ

РУКОВОДСТВО К ИГРЕ

ИГРОВОЕ ПОЛЕ



ПЕРЕДВИЖЕНИЕ

Для передвижения по основному игровому полю используйте пластиковую фишку хода.

➡ На основном игровом поле и полях чрезвычайных ситуаций передвигаться необходимо по линиям развития событий

Для учёта доходов и расходов используйте фишку подсчёта денег, перемещая её на нужную позицию.

КАК...? Перед вами поставлена задача.

Вы самостоятельно выбираете один из имеющихся вариантов, кроме случаев, когда выбор хода определяется броском кубика.

Передвижение по этой линии доступно только гражданам ЕАЭС.

ДОКУМЕНТЫ

При оформлении документов вы получаете соответствующую карту.

МК Миграционная карта

Р Регистрация

П Патент

ТД Трудовой договор

СП Полис добровольного медицинского страхования

СП Полис обязательного медицинского страхования

С Сертификат о знании русского языка, истории и законодательства РФ

МК Фиктивная миграционная карта

Р Фиктивная регистрация

П Фиктивный патент

ТД Фиктивный трудовой договор

УСЛОВНЫЕ ОБОЗНАЧЕНИЯ

-2x Значок показывает, сколько ходов вы должны пропустить.

8 Значки денег показывают, сколько тысяч рублей вы заработали **8** или потеряли **-5**.

-5 Передвиньте фишку подсчёта денег на соответствующее количество делений.

! Значок показывает, что за вами числится долг. В начале игры, возможно, вам придётся взять деньги в долг или в кредит. Возьмите соответствующую карточку долга **-50** или **-100**. В конце игры вы должны расплатиться с долгами.

100 Если вы заработали или задолжали больше 100 000 рублей, возьмите соответствующую карточку и продолжайте подсчёт денег, передвинув фишку на отметку ноль **0**. Если сумма заработка/долга уменьшится, верните фишку на место **±100**.

i Карточка подтверждает, что вы изучили русский язык и знаете свои права. Возьмите соответствующую карточку информации.

Вы получили легальные документы.

Вы получили фиктивные документы.

РАБОЧИЙ ГОД

ПОДРАБОТКА. Мигранты часто работают в двух и более местах одновременно, получая дополнительный доход.

БОЛЬНИЦА. В случае болезни мигранту, как правило, приходится целиком оплачивать своё лечение, если у него нет страхового медицинского полиса.

МЕЖЭТНИЧЕСКАЯ СТЫЧКА. Между мигрантами разных национальностей иногда происходят споры и столкновения за рабочие места либо на почве вражды. В отношении мигрантов также совершаются преступления на почве ненависти, в частности – нападения ультраправых экстремистов.

ШТРАФ НА РАБОЧЕМ МЕСТЕ. Менеджеры и посредники с помощью незаконных штрафов стараются набить свой карман за счёт эксплуатации труда мигрантов.

НАСТОЛЬНАЯ ИГРА О СЛОЖНОСТЯХ ТРУДОВОЙ МИГРАЦИИ

НАСТОЛЬНАЯ ИГРА О СЛОЖНОСТЯХ ТРУДОВОЙ МИГРАЦИИ

РОССИЯ – СТРАНА ВОЗМОЖНОСТЕЙ?

РОССИЯ – СТРАНА ВОЗМОЖНОСТЕЙ?

РОССИЯ - СТРАНА ВОЗМОЖНОСТЕЙ?

- 2–4 игрока
- 45–90 минут

ПСП-ФОНД
Благотворительный фонд поддержки и развития просветительских и социальных проектов
БФ «ПСП-фонд»
190068, Россия, Санкт-Петербург, п/я 646
www.psp-f.org Эл. почта: br@psp-f.org
Тел. +7 (812) 337-57-85

migrussia.ru
Межрегиональный информационный портал для мигрантов и работающих с ними специалистов

«МигрАзия+»
Мобильное приложение для трудящихся-мигрантов и членов их семей

12+

НАСТОЛЬНАЯ ИГРА О СЛОЖНОСТЯХ ТРУДОВОЙ МИГРАЦИИ